

第4回世界トップレベル研究拠点プログラム(WPI)合同シンポジウム

サイエンスがっなくキミのミライ

研究者ってどんな人？今、最先端の研究って何だろう？3つの異なる分野の研究者が、自身の研究生活について、そして最先端の研究内容について、楽しくわかりやすくお話しします。当日会場には、WPI 拠点から、様々な国出身の様々な専門の研究者がやってきます。現在進行形の研究について、直接研究者から話を聞いてみよう！

講演



ゲノムが導く明日の自分

王丹 京都大学 物質・細胞統合システム拠点 助教



コンピュータシミュレーション ナノの世界へようこそ

アレクサンダー ツェコフ スティコフ
九州大学 カーボンニュートラル・エネルギー国際研究所
水素製造研究部門 助教



宇宙に終わりはあるのか

村山 斉
東京大学 国際高等研究所
カブリ数物連携宇宙研究機構 機構長 /
カリフォルニア大学バークレー校
マックアダムス冠教授

定員/対象

600名
(事前申込による抽選)
高校生及び一般の方

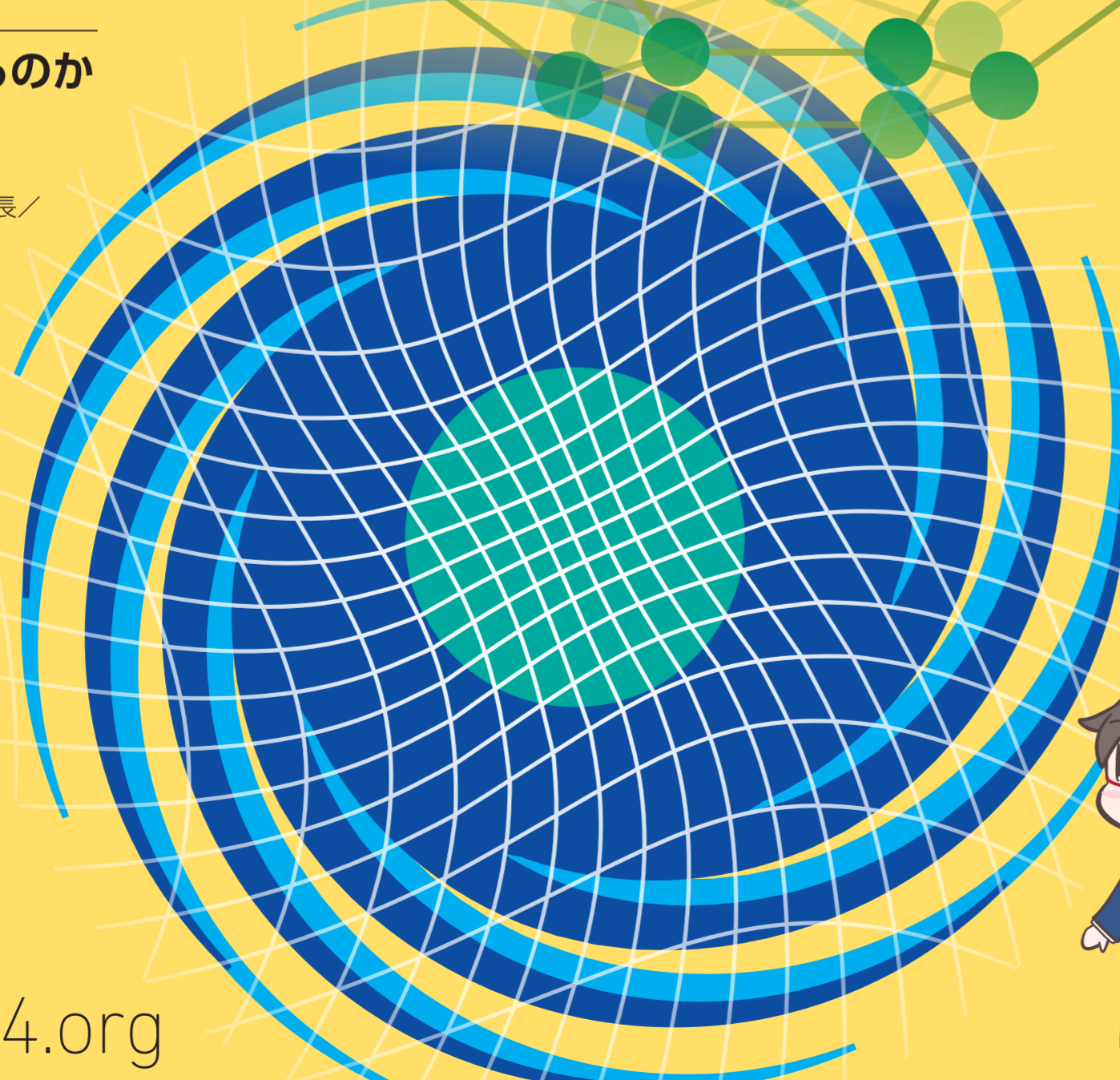
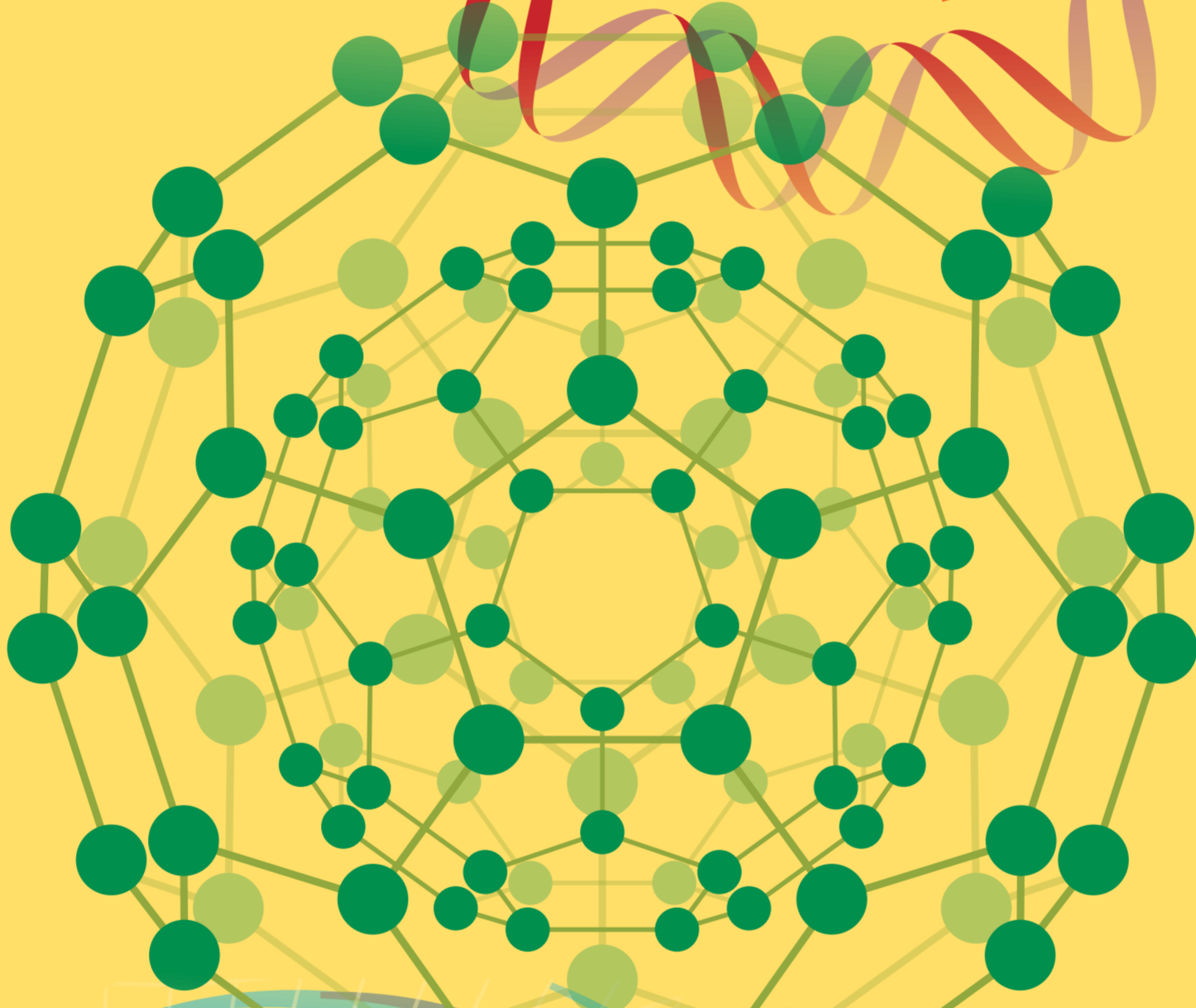
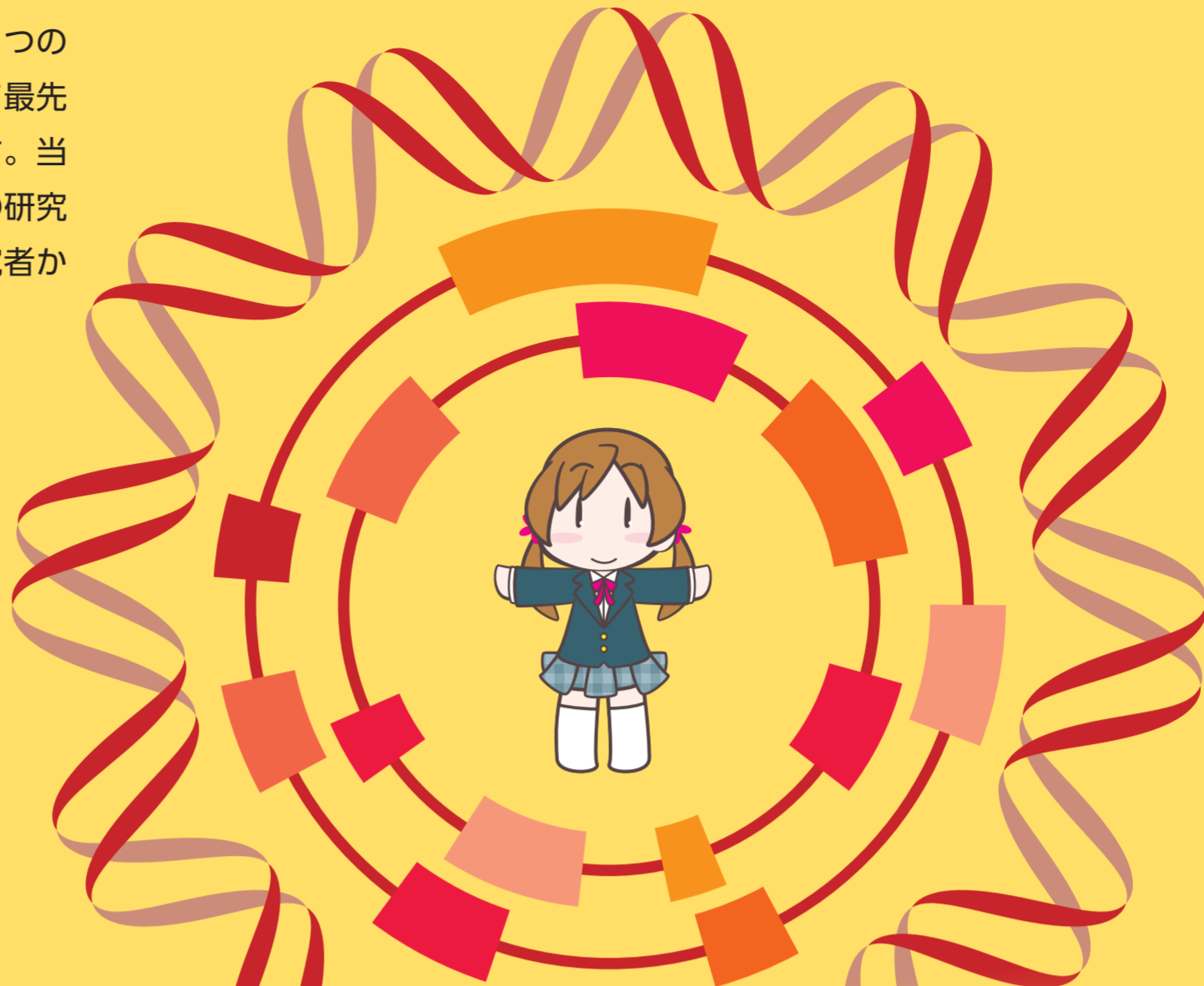
申込方法

下記WEBサイトから
(11月21日(金) 申込締切)

 wpi2014.org

主催 ■ 東京大学国際高等研究所カブリ数物連携宇宙研究機構 (Kavli IPMU) 共催 ■ 東北大学原子分子材料科学高等研究機構 (AIMR), 京都大学物質・細胞統合システム拠点 (iCeMS), 大阪大学免疫学フロンティア研究センター (IFReC), 物質・材料研究機構国際ナノアーキテクトニクス研究拠点 (MANA), 九州大学カーボンニュートラル・エネルギー国際研究所 (ICNER), 筑波大学国際統合睡眠医科学研究機構 (IIMS), 東京工業大学地球生命研究所 (ELSI), 名古屋大学トランスフォーマティブ生命分子研究所 (ITbM) 後援 ■ 文部科学省, 日本学術振興会, 東京都教育委員会, 神奈川県教育委員会, 千葉県教育委員会, 埼玉県教育委員会, 茨城県教育委員会

問い合わせ ■ 04-7136-4940 koukai-kouza@ipmu.jp (東京大学国際高等研究所カブリ数物連携宇宙研究機構)



2014.

12.13.SAT

13:00-18:30

(13:00 開場)

有楽町朝日ホール
JR山手線有楽町駅徒歩2分

参加費無料

WPI 9 拠点のポスター と映像による紹介

ダニエル パックウッド

東北大学
原子分子材料科学高等研究機構
助教



クレア ラックナー

東京大学
カブリ数物連携宇宙研究機構
特任研究員



古川修平

京都大学
物質・細胞統合システム拠点
准教授



森 勇樹

大阪大学
免疫学フロンティア研究センター
助教



吉川元起

物質・材料研究機構
国際ナノアーキテクトニクス研究拠点
独立研究者



スティーブン ライス

九州大学
カーボンニュートラル・エネルギー国際研究所
助教



ミハエル ラザルス

筑波大学
国際統合睡眠医科学研究機構
准教授



マチウ ランオーヴィル

東京工業大学
地球生命研究所
研究員



レネ ヘンドリック ウィンク

名古屋大学
トランスフォーマティブ生命分子研究所
博士研究員



※都合により一部研究者が来られないことがあります。予めご了承ください。

高校生による研究発表



World Premier International
Research Center Initiative