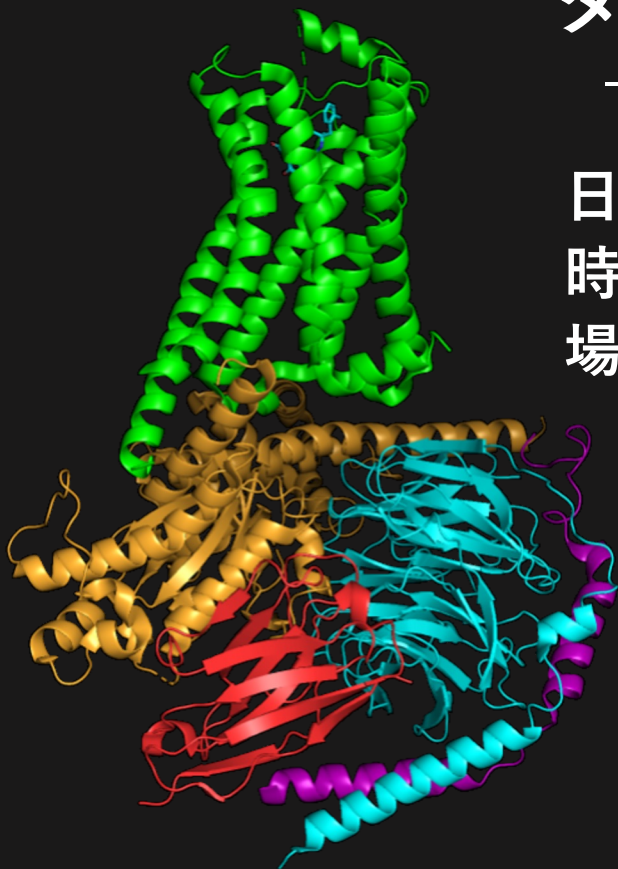


タンパク質の構造と機能 —GPCRに焦点を当てて—

日時：2022年7月20日（水）

時間：15:00 ~ 17:15

場所：名古屋大学理学A館222
& ZOOMによる配信



参加申込



講演要旨



15:00 ~ 16:00

寿野 良二 先生

GPCRの構造から知りたいこと

16:15 ~ 17:15

川上 耕季 先生

**GPCR解析ツールの開発を基軸とした
GPCRシグナル制御機構解明**