

# 学生シリーズ講義



vol.2:

シグナルはどこから来たのか？ 応答は何か？ 生物はどうなるのか？

D'où vient le signal ? Quelle est la réaction ? Où va l' organisme ?

生き物たちを取り巻く様々な環境シグナル

生き物たちが巻き起こす多様な応答

3人の学生講師と共に

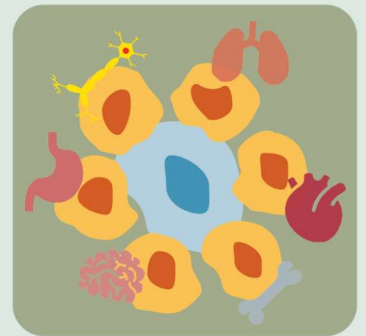
”シグナル”と”生物応答”を学ぶアットホームなセミナー！



手島 裕文 創薬科学 D2

皮膚とHIF

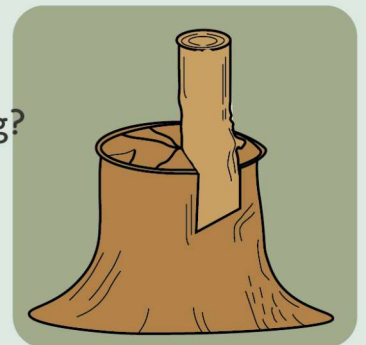
15:15~15:50



Qianqian Luo 生命農学 M2

How Intertissue Communicate in Plant Grafting?  
Insights into Hormonal signaling  
in Rootstock-Scion Interactions

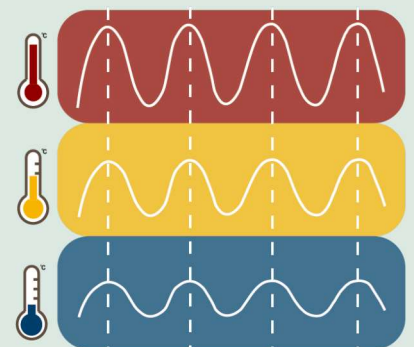
16:00~16:35



前田 明里 理学 M2

植物が時間を知る仕組み

16:45~17:20



11月10日(水) 15:00-17:30

ITbM 1階 レクチャールーム & Zoom  
オンサイト・オンライン併用講義！

懇親会もあります。ネットワークを広げよう！

連絡先：gtr.gakusei2020@gmail.com



参加登録サイト

田中 任川 谷川 沖田 吉田 川瀬 企画

良来 亮未 未来 純生 雅貴  
理 生命農 生命農 工 生命農 生命農

M2 M2 M2 M2 D1 D2